

# Bericht FAG-TI

Dr. Frank Lindemann (Sprecher FAG-TI)  
& [Mitglieder der FAG](#)

Ersatzformatz zur Verbundkonferenz des GBV  
August 2020

# VZG Wiki – Schnittstelle zur GBV Community 1/2

## Hard- und Software-Lösungen in Bibliotheken

- Warum die Übersicht?: Vernetzung im GBV fördern
- Informationssammlung zu IT-Themen in Bibliotheken
  - Wie Themen gelöst wurden
  - Ansprechpartner\*innen
  - Quelle: FAG-TI Vertreter\*innen
  - Link: <https://verbundwiki.gbv.de/x/B4AwCg>

### ▼ Übersicht Standard Hard- und Softwareausstattung

- Beschaffungswesen
- ▼ Basis-Infrastruktur
  - Arbeitsplatz Beschäftigte
  - Archivierung / LZA
  - Backup
  - Identity-Management / Autorisierung
  - Middleware / Framework / Webanwendungen
  - Monitoring
  - Netzwerk
  - Schulungs- und Konferenztechnik
  - Server
  - Software-Verteilung
  - Storage
  - Ticketsystem
  - Virtualisierung
- ▼ Bibliotheks-Domäne
  - Bestandserhaltung
  - Bibliotheksmanagementsysteme

# VZG Wiki – Schnittstelle zur GBV Community 2/2

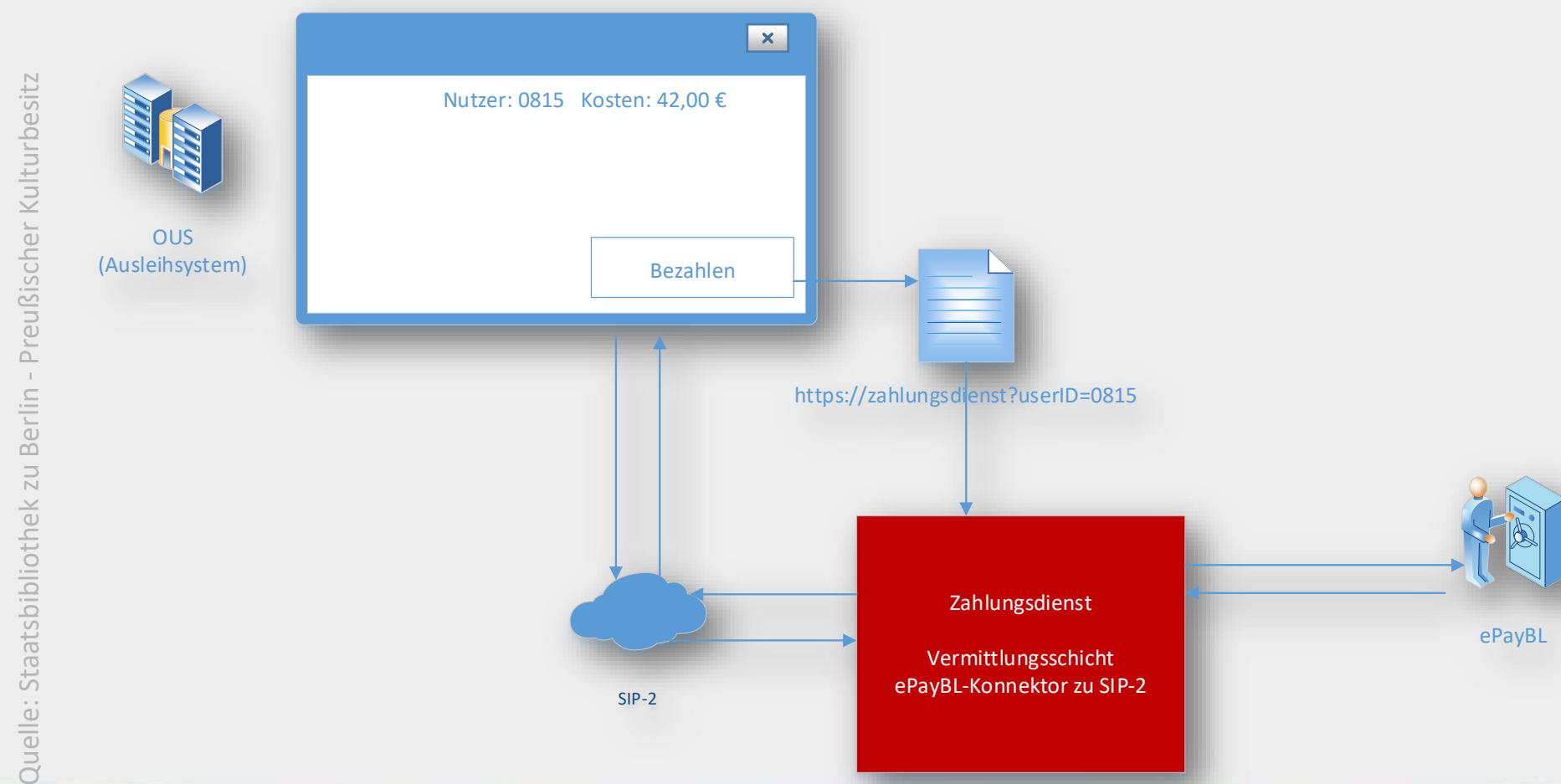
- Heterogene IT-Landschaften in der FAG-TI vertreten:
  - Eigenständig vom Internetzugang bis zu Arbeitsplatz PC
  - Anschluss an Uni-Rechenzentren und Schwerpunkt auf Bibliotheksdomäne
  - Viele nutzen Hostingangebote der VZG
- Diskutieren Sie mit uns
  - Fehlen Themengebiete in der Übersicht?
  - Sollen Häuser, die nicht in der FAG vertreten sind in der Übersicht dargestellt werden können?
  - Wie könnten Nicht-FAG-Mitglieder einbezogen werden?

# ePayment in Bibliotheken (1/2)

- Unter dem Begriff ePayment versteht die FAG-TI sowohl den elektronischen Rechnungs-Workflow als auch die Anbindung von (Micro-)Payment Systemen (z.B. ec cash, PayPal)
- E-Rechnungen sind im Kern kein LBS Thema. Das führende System ist aus Sicht der FAG-TI das Finanzsystem (ERP-System)
- Rechnungs- und Bestellüberwachung sollten im LBS abgebildet werden
- Die Annahme von e-Rechnungen regeln Landesverordnungen. Die Umsetzung liegt bei den jeweiligen Bibliotheken.
- Aus Sicht der FAG-TI werden Schnittstellen benötigt, um Rechnungsdaten und Zahlungsdaten (Payment Systeme) ins LBS zu importieren.

# ePayment in Bibliotheken (2/2)

- Grobkonzept zur Anbindung von Micro-Payment Systemen
- Anbindung basiert ePayBL-Verfahren



# FAG TI

- Kollegialer Austausch zu IT-Themen im GBV
- FAG-TI in Zeiten von SARS-CoV-2
  - Videokonferenzen statt Präsenztreffen
  - Vor Corona: 3-4 Tagestreffen pro Jahr in der VZG
  - Seit Corona: ca. 2 stündige Videokonferenzen
    - Meistens ein gesetztes Scherpunktthema
- Interesse mitzuarbeiten?
  - Mitgliedschaft auf 3 Jahre
  - Nächster Zeitraum 2021 –23
  - Bewerbung bis 01.09.2020 an [Sprecher\\*in der FAG](#)



**Herzlichen Dank für Ihre Aufmerksamkeit**

**Diskutieren Sie mit uns in der  
„Sprechstunde Verbundkonferenz“**

**am**

**18. August 2020 / 10 – 12 h**

6